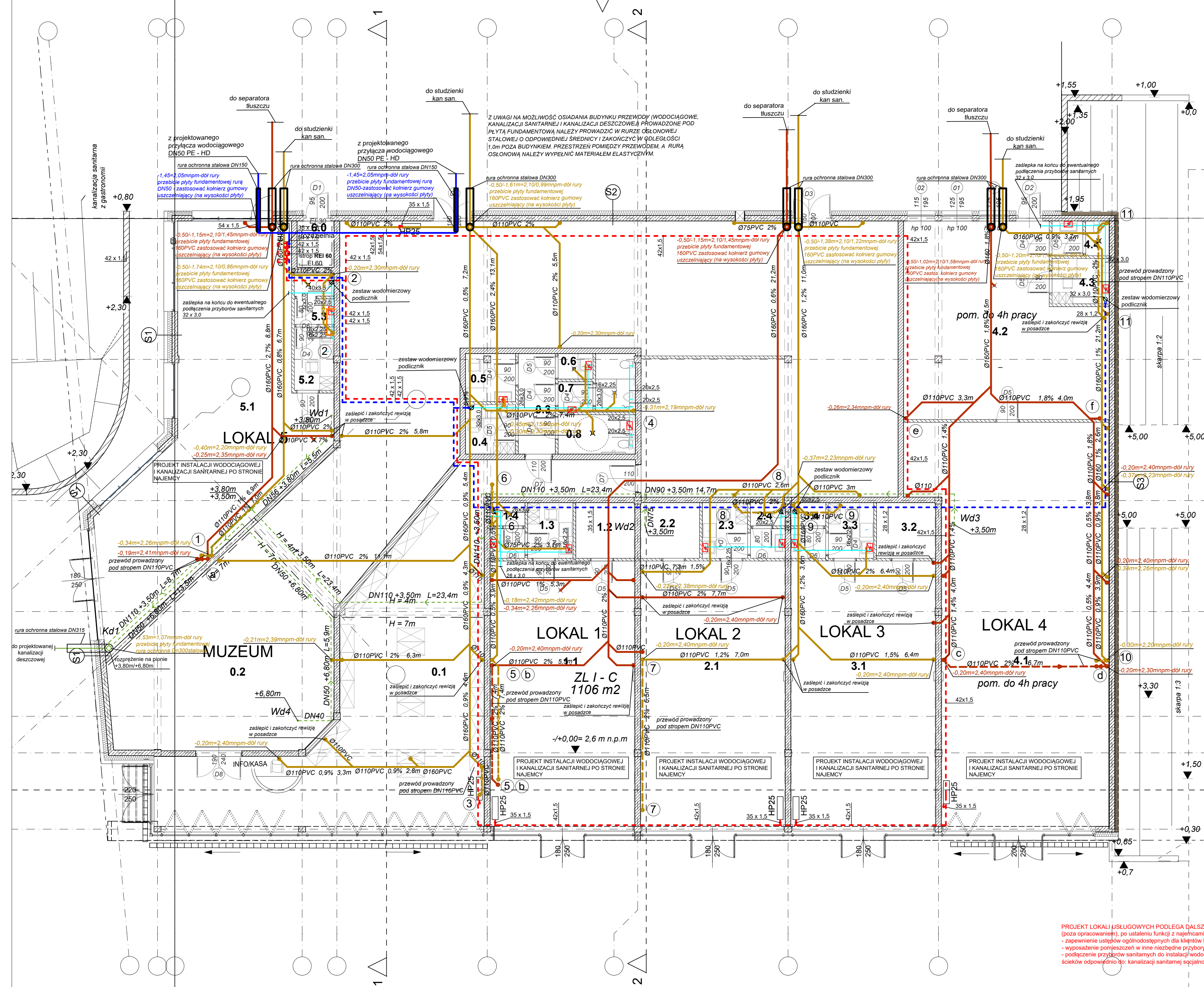


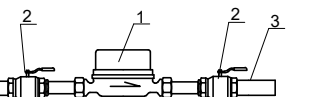
ELEVACJA PÓŁNOCNA



LEGENDA:

- instalacja kanalizacji sanitarnej socjalno - bytowej prowadzona w posadzce
- instalacja kanalizacji sanitarnej socjalno - bytowej prowadzona pod stropem
- instalacja kanalizacji sanitarnej grawitacyjnej technologicznej prowadzona w posadzce (z pomieszczeń kuchennych)
- instalacja kanalizacji sanitarnej grawitacyjnej technologicznej prowadzona pod stropem (z pomieszczeń kuchennych)
- Piony instalacji kanalizacji sanitarnej socjalno - bytowej
- Piony instalacji kanalizacji sanitarnej technologicznej (z pomieszczeń kuchennych)
- instalacja wody zimnej - główne przewody rozpraszające prowadzone w posadzce
- instalacja ciepłej wody użytkowej prowadzona w poszczególnych lokalach prowadzona w posadzce lub/i ścianach
- instalacja wody zimnej - przewody rozpraszające wodę w poszczególnych lokalach prowadzone pod stropem
- instalacja wody zimnej - przewody rozpraszające wodę w poszczególnych lokalach prowadzone w posadzce lub/i ścianach
- instalacja wody p. poz. - przewód prowadzony pod stropem
- instalacja kanalizacji deszczowej ciśnieniowej np. typu pluvia firmy Geberit lub równoważna prowadzona pod stropem
- instalacja kanalizacji deszczowej grawitacyjnej prowadzona w posadzce
- Kd1 pion kanalizacji deszczowej grawitacyjnej DN250
- Wd1 wpust dachowy deszczowej kanalizacji ciśnieniowej np. typu pluvia firmy Geberit lub równoważny
- elektryczny podgrzewacz wody np. typu GT 5 U o mocy 2kW (dla pojedynczej umywalki) lub typu GT 10 U o mocy 2kW firmy Białar (dla dwóch umywalk)

Podlicznik - zestaw wodomierzowy w każdym z lokali (dla wody zimnej):

Oznaczenia:
1. Wodomierz skrzydełkowy jednostrumieniowy DN15
2. Zawór kulowy
3. Nypel

INSTALACJA KANALIZACJI SANITARNEJ:

- Przewody poziome kanalizacji sanitarnej w piwnicy należy prowadzić w posadzce i częściowo pod stropem (zgodnie z rysunkiem). Natomiast rozprządzenia w węzłach sanitarnych wykonaw w posadzce, w przestrzeni szachtu technicznego lub/i w ścianach (działowych murowanych) - podłączyć przybory sanitarne do najbliższego pionu kan. san.
- Poziomy kanalizacji sanitarnej wewnątrz budynku wykonaw z przewodów PVC i PP i prowadzić w posadzce i pod stropem wzdłuż podciągów z zachowaniem średnicy i min. spadków
- W części kuchennej montować wpusty do odprowadzenia ścieków zmywarki i zmywarki do odprowadzenia ścieków zmywarki
- Przejścia przewodów przez przegrody budynek należy zabezpieczyć zgodnie z technologią Mapress Edelhilf f-my Geberit lub równoważne
- Przejścia przewodów przez przegrody budynek należy zabezpieczyć zgodnie z technologią Mapress Edelhilf f-my Geberit lub równoważne
- Przebiegi przewodów kanalizacji sanitarnej wewnątrz budynku należy zabezpieczyć zgodnie z technologią Mapress Edelhilf f-my Geberit lub równoważne
- Wszystkie pionowe kanalizacyjne należy zabezpieczyć zgodnie z technologią Mapress Edelhilf f-my Geberit lub równoważne

INSTALACJA WODOCIĄGOWA:

- Główne przewody rozdzielcze i pionowe wodociągowe (woda zimna) wykonaw z rur stalowych technologii Mapress Edelhilf f-my Geberit lub równoważne
- Główne przewody rozpraszające wodę (woda zimna) w piwnicy prowadzić pod stropem
- Rozprządzenia wody w węzłach sanitarnych wykonaw z rur wielowarstwowych np. Pe-Xb/Al/Pe-HD w systemie Mepla f-my Geberit lub równoważne
- Ciepła woda do przyborów sanitarnych jest przygotowywana za pomocą projektowanych elektrycznych podgrzewaczy wody np. typu GT 5 U o mocy 2kW (dla pojedynczej umywalki) lub typu GT 10 U o mocy 2kW firmy Białar (dla dwóch umywalk) lub równoważne
- Dodatkowo z uwagi na charakter lokali (lokale na wynajem) zaprojektowano dla każdego z lokali podlicznik zimnej wody o DN15, przed i za wodomierzem należy zamontować zawory kulowe odcinające
- Przewody instalacji wody zimnej z rur stalowych w technologii np. Mapress Edelhilf firmy GEBERIT lub równoważne. W przypadku stosowania rur z materiałów palnych należy je obudować ze wszystkich stron materiałami o kl. odporności ogniowej co najmniej EI 60
- W celu ochrony ppoż. stosować hydranty wew. np. firmy GRAS typu HW-25-KP-30 Moduły Slim 180 lub równoważne podłączenie Ø35x1,5
- Na instalacji p. poz. zamontować zawór pierwszeństwa oraz zawór antyskażeniowy klasy EA odpowiedniej średnicy

Odprowadzenie skroplin z klimatyzatorów zawieszonych pod stropem pomieszczeń należy odprowadzić do najbliższych pionów kanalizacji sanitarnej przewodem o DN32PP, spadek 2%

ELEVACJA WSCHODNIA

nazwa inwestycji:	PROJEKT ZAMIENNY DO DECYZJI NR BOŚ/670/2016. ZNAK BOŚ.6740.67.KZ Z DNIA 16.09.2016r. ORAZ NR B.406/2025 ZNAK B.6740.104.2025.AK Z DNIA 23.06.2025r.
obiekt:	BUDYNEK USŁUGOWY (muzeum, handel, gastronomia)
adres inwestycji:	numer działki : 54/22, 54/23, 54/17, 50/1 obręb ewidencyjny: 0020 m.Mielno jednostka ewidencyjna : 320905_4
inwestor:	DIUN-TUR s.c. Piotr Chlewicki, Anna Chlewicka-Zwierzyk ul. Krakowska 62/9, 25-701 Kielce
jednostka projektowa:	Pracownia Projektowa COLOSSEUM Mirosław Zwolski w spadku ul. Tuwima 3A/3 Słupsk 76-200
Projektant:	tech. Marek Niewiarowski upr. nr UAN 8346/278/89 specjalność sieci i instalacje sanitarne
Pracownik:	tech. mgr inż. Sylwia Marchlewska upr. nr POM/0095/PBS/20 specjalność sieci i instalacje sanitarne
Opracowała:	mgr inż. Małgorzata Stachowiak
Tytuł rysunku:	Rzut piwnicy - wewnętrzne instalacje sanitarne (wodociągowe, kanalizacji sanitarnej socjalno - bytowej, technologicznej i kanalizacji deszczowej)
Data	2025-09
Skala	1:100
Nr Rys.	1